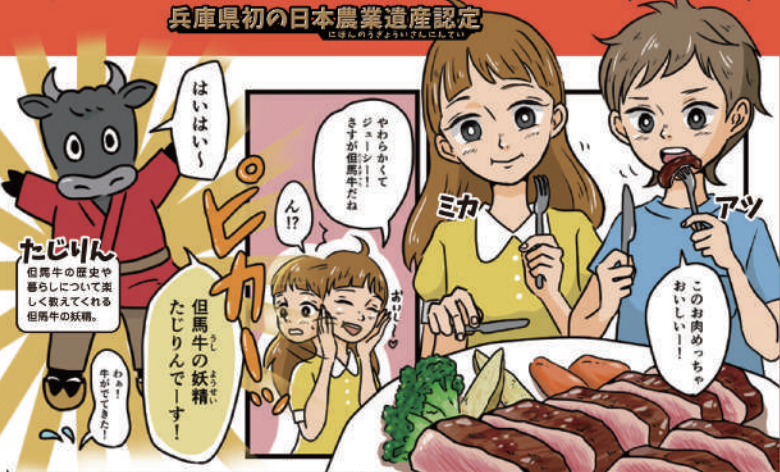


まゆ〜うっど 知りた〜い  
たじろ〜し 知りた〜い  
も〜っど 知りた〜い

マンガで見る  
但馬牛物語

但馬牛システムが  
日本農業遺産に  
選ばれたワケ

兵庫県初の日本農業遺産認定  
但馬牛のたじろ〜し



## 但馬牛クイズに挑戦!

しっかり読んでくれたかな?  
ここでおさらいをしてみよう!  
答えは10ページにあります

- Q1 和牛の種類は全部で4種類ありますが、但馬牛はなんという種類の牛でしょう?  
ヒント:色の名前が入っているよ
- Q2 古い時代、但馬牛は農家の暮らしを支えていました。何をするのに使われていたでしょう?  
ヒント:今では機械を使うんだけど昔は牛を使っていたんだ
- Q3 いい牛どうしを交配させて作られた、優れたメス牛のつながりをもっと言うでしょう?  
ヒント:種物の名前からその名前がつけられたんだ
- Q4 全国の黒毛和牛の99.9%が、ある牛の子孫だと言われています。その牛はなんという名前でしょう?  
ヒント:小代の〇〇給黨さんが育てた〇〇と呼ばれる牛だよ
- Q5 放牧によって生態系が守られているおかげでたくさん生き物が生息しています。その頂点にいる代表的な動物はなんでしょう?  
ヒント:国の天然記念物に指定されている鳥だよ
- Q6 但馬牛を育てることで農業や人の暮らしが循環する「但馬牛システム」は兵庫県で初めて、ある制度で認定されました。それは何という制度でしょう?  
ヒント:畜産分野では日本で初めての認定!〇〇〇〇遺産

### 用語集

※1	交配	子牛を作るためにメスにオスをかけ合わせること
※2	血統	祖先からの血のつながり
※3	国牛十頭	鎌倉時代の終わり(1310年)に描かれた国産の牛の図説
※4	改良	今までのものを変えて、よくなること
※5	遺伝的能力	生物の特徴が親から子・孫に伝わる能力のこと
※6	純血	他の血が混じっていない血統
※7	人工授精	人の手によって卵と精子を合体させること
※8	畦	田んぼを囲っている土手のこと
※9	堆肥	牛のふんやウラなどを積み重ね、腐らせて作った肥料
※10	循環	ひとまわりして元にかえり、それを繰り返すこと
※11	里山	人里近くにある、人の手が入った森や林のこと
※12	耕作放棄地	人手不足などで農業が行われていない農地のこと
※13	国の天然記念物	学術上、貴重で、日本の自然を記念するものとして指定されたもの
※14	生態系	ある範囲内に生存するあらゆる種類の生物(動物、植物など)同士の関係性
※15	要素	社会や公共の福祉、文化などの発展に力をつくし、他の人の手本となる人に授けられる

発行:兵庫県 但馬県民局  
〒668-0025 兵庫県豊岡市幸町7-11  
兵庫県但馬県民局 豊岡農林水産振興事務所 農政振興課内  
TEL.0794-26-3697

監修:「美力那産但馬牛」世界・日本農業遺産推進協議会  
制作: CAMEL株式会社



名前

小学校 年 組